

CHARTRE DE COMMUNICATION

SAC HABITAT RÉUNION



Charte de communication

OBJECTIFS, FONDEMENTS, CONTENU.

Introduction



En tant que société de coordination, Habitat Réuni doit « **développer une unité identitaire des associés et définir des moyens communs de communication** » .

Cette compétence obligatoire, définie par la loi, fixe une ambition collective qui nécessite de **donner du sens, de la lisibilité, de la cohérence et de l'impact à toutes les actions d'Habitat Réuni**, afin de **mettre en lumière le projet collectif** souhaité par les associés.

Pour atteindre cette ambition, Habitat Réuni conçoit une stratégie de communication dont la mise en œuvre doit être **organisée** entre ses parties constitutives : *équipe centrale et associés*.

La présente charte est un support, dédié aux équipes en charge de la communication au sein d'**Habitat Réuni**.

Elle **établit les conditions de mise en œuvre d'une communication organisée et les ressources communes pour y parvenir**.

POURQUOI UNE CHARTE DE COMMUNICATION ?

Faciliter
l'application par
tous
de l'article 18
du pacte
d'associés



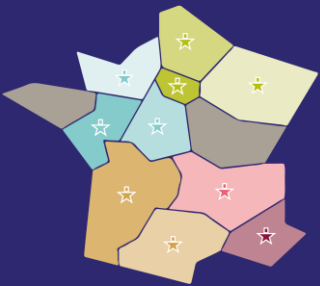
- ★ **Organiser la communication d'Habitat Réuni pour mieux faire connaître et rayonner le groupe**
 - à l'externe, vers les partenaires des associés et du groupe,
 - en interne, vers les 2500 collaborateurs du groupe
- ★ **S'accorder sur des règles communes constitutives de l'unité identitaire des associés, en distinguant :**
 - un plus petit dénominateur commun de règles partagées et mises en œuvre par chaque associé selon un délai à convenir;
 - des préconisations pratiques et opérationnelles contribuant au rayonnement de l'unité identitaire, applicables par tous, sans délai, en fonction des projets de chacun.
- ★ **Préciser les engagements d'Habitat Réuni au service de la construction et du rayonnement de cette unité identitaire**
 - donner un cadre de fonctionnement, préciser les attendus d'Habitat Réuni, présenter les moyens et ressources mis à disposition des associés.

CONSTAT EN SEPTEMBRE 2022

Article 18 du Pacte d'associés d'Habitat Réuni: Unité identitaire et portage de la marque Habitat Réuni

« Les membres de la SAC mentionnent leur participation à la société de coordination sur leurs différents supports de communication internes et externes, selon la charte graphique en vigueur. »

Une application inégale de l'article 18 du pacte d'associés d'Habitat Réuni



Mention de l'appartenance à la SC Habitat

Supports de comm'

Réalisés en date du jour

★ Sur le site internet



19 associés sur 26 sociétés mères

★ Sur le rapport d'activité



14 associés sur 26 sociétés mères

★ Dans les signatures mail



14 associés sur 26 sociétés mères



Sommaire

Contexte règlementaire : les principaux fondements	<u>7</u>
Les engagements des associés	<u>9</u>
Signifier son appartenance	<u>10</u>
Valoriser le groupe et ses réalisations	<u>13</u>
Partager ses contenus	<u>16</u>
Faire connaître les réalisations du groupe en interne	<u>17</u>
Participer aux travaux du Réseau Communication	<u>18</u>
Les engagements d’Habitat Réuni	<u>20</u>
Contribuer à la représentation nationale	<u>21</u>
Animer le collectif des communicants et capitaliser les bonnes pratiques	<u>23</u>
Développer les ressources communes et les actions mutualisées	<u>24</u>
Piloter les projets communication collectifs	<u>25</u>
Les ressources	<u>26</u>
Ressources humaines	<u>27</u>
Cadres et outils	<u>28</u>
Mutualisation	<u>29</u>
Charte graphique	<u>30</u>
Couleurs principales	<u>32</u>
Couleurs complémentaires	<u>33</u>
Pictothèque	<u>35</u>
Droits à l’image	<u>36</u>



CONTEXTE RÉGLEMENTAIRE





Loi ELAN

Article 81 : regroupement des organismes HLM

Obligation pour les organismes gérant moins de 12000 logements de s'adosser à un groupe.

La loi crée une nouvelle forme de groupe Hlm « horizontal » : *les sociétés de coordination (SAC)*

=> 2020 Transformation de la SAS Coopérative en SAC Habitat Réuni.

Statuts de la SAC

Article 3 : objet social de la SAC (*compétences obligatoires de la SAC*)

(...) Développer une **unité identitaire** des associés et de définir des moyens communs de communication (...).

Pacte d'associés

Article 18 : Unité identitaire et portage de la marque Habitat Réuni

« *Les membres de la SAC mentionnent leur participation à la société de coordination sur leurs différents supports de communication internes et externes, selon la charte graphique en vigueur* ».



ENGAGEMENTS DES ASSOCIÉS



IDENTITÉ UNITAIRE



Engagement #1

Signifier son appartenance au Groupe Habitat Réuni

Utiliser l'identité unitaire sur ses supports de communication

Les associés sont porteurs de l'identité de la SAC Habitat Réuni sous le logotype suivant :

Membre de



Ce logo est utilisé sur les supports de communication des associés

- ★ **La papeterie** (courriers à en-têtes, cartes de visite, cartes de correspondance, etc.) ;
- ★ **Les documents institutionnels** (plaquettes de présentation, kakémonos, supports numériques de présentation) ;
- ★ **Les sites internet et applications mobiles**
- ★ **Les documents commerciaux**
- ★ ...

Les associés mentionnent ainsi leur participation à la SAC Habitat Réuni, selon la charte graphique en vigueur.

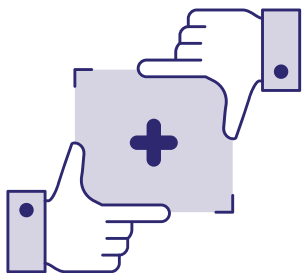
Ce document de référence précise notamment les règles d'usage du logotype et ses déclinaisons.

Il est à la disposition des équipes dans l'outil de partage OneDrive.

La Charte
graphique sur



ONEDRIVE



QUELQUES RÈGLES GRAPHIQUES

L'espace de respiration



Espace de respiration du logo



La typographie utilisée pour
« Membre de »
=> « Avant garde gothic medium ».



Possibilité d'intégrer
l'étoile Habitat Réuni dans
le logo des associés



Il est interdit d'apporter des modifications



Il est interdit de déformer le logo. Pour modifier sa taille, il faut conserver l'homothétie des proportions.



Il est interdit de modifier la couleur des éléments qui le composent.



Il est interdit de l'utiliser sur un fond coloré.



Il est interdit d'y ajouter des éléments supplémentaires.



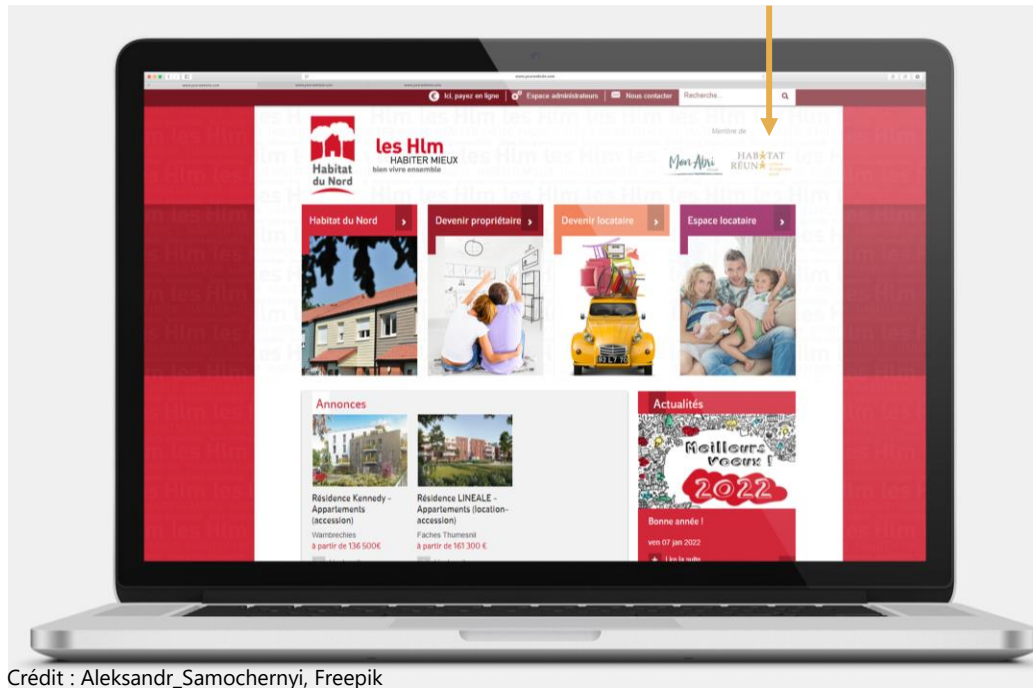
Il est interdit de retirer et (ou) de modifier sa *baseline*.

IDENTITÉ UNITAIRE



Exemples d'utilisation par les associés :

Home page de site Internet



Crédit : Aleksandr_Samochernyi, Freepik



Couverture de rapport annuel



L'utilisation du logotype s'adapte aux supports de communication des associés : chacun est libre de le positionner à l'emplacement le plus opportun, en fonction de la ligne graphique des supports en question.

Engagement #2

Valoriser le Groupe Habitat Réuni et ses réalisations

En complément de l'identité unitaire, il appartient à chaque associé de **valoriser la société de coordination en mentionnant sur au moins 2 supports externes de communication** :



- Les réalisations d'Habitat Réuni
- Les travaux auxquels l'organisme contribue

APPARTENANCE AU GROUPE



Socle commun à minima, pour chaque associé



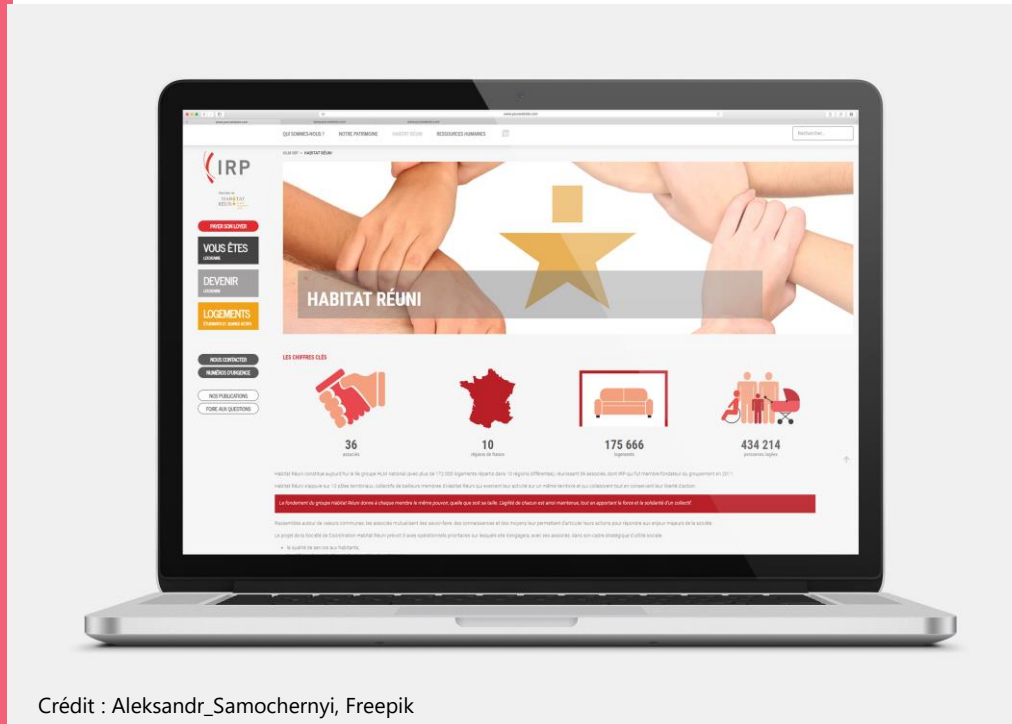
- 1 **Site internet** *(Logo membre de... Encart de présentation d'Habitat Réuni)*
- 2 **Rapport de gestion / rapport d'activité**
- 3 **Réseau social** 

Exemples :

1 Page dédiée (à *Habitat Réuni*) d'un site Internet

2 **Rapport d'activité / Rapport de gestion** :
soit une page dédiée à Habitat Réuni
soit diverses mentions au fil des pages.

APPARTENANCE AU GROUPE





3

Habitat Réuni choisit de privilégier LinkedIn

Préconisations pour les associés utilisant ou souhaitant utiliser LinkedIn



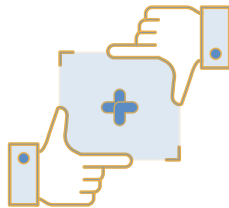
Pourquoi LinkedIn ?

- Le réseau social professionnel incontournable.
- Un environnement favorable : présences des cibles partenariales, institutionnelles, RH.../valeur ajoutée des contenus/ degré d'échange entre les utilisateurs, etc.
- Durabilité et diversité des post.



Rendre visible nos actions collectives : comment ?

- Créer une communauté Habitat Réuni : s'abonner aux pages et (ou) profils d'Habitat Réuni et des associés utilisateurs.
- Développer la viralité des contenus : a minima mentionner Habitat Réuni et les associés parties prenantes d'actions collectives dans ses post ; partager les contenus d'Habitat Réuni et des associés.

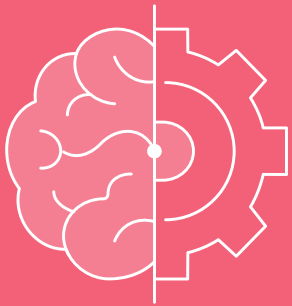


Pour suivre, référencer et mentionner Habitat Réuni sur LinkedIn

#habitatreuni (# En fin de post)

@habitatreuni (@ Lien hypertexte dans le corps du post)

PARTAGER SES CONTENUS



Engagement #3 Partager ses contenus

Pour permettre à Habitat Réuni d'alimenter ses différents supports de communication (*précités dans la présente charte*), il est nécessaire que les associés partagent avec l'équipe centrale leurs propres contenus de manière régulière, à titre d'exemples (*liste non exhaustive*) :



Partager ses actualités (articles, post, etc.)



Partager ses réalisations, ses projets innovants, etc.



Partager ses illustrations, ses films, etc.

Pour partager
ses contenus sur



ONEDRIVE

Pour la SAC Habitat Réuni, acquérir une vision claire de ce qui rythme l'actualité de ses membres associés est indispensable : pour anticiper la réalisation et la mise à jour de ses supports de communication, pour identifier les actions de communication qui peuvent être portées collectivement, pour mieux accompagner les équipes communication au quotidien, et pour alimenter le contenu des groupes métiers et les projets, etc.

COMMUNIQUER EN INTERNE SUR HABITAT RÉUNI



Engagement #4

Faire connaître les réalisations d'Habitat Réuni auprès des collaborateurs



Habitat Réuni représente plus de 2 500 collaborateurs.
=> Une communauté à créer, à souder autour de valeurs communes



Pour développer son identité unitaire, Habitat Réuni doit être présenté et son actualité relayée au sein des organismes membres.

—> **À l'initiative des équipes communication des associés :**

En relayant les supports de communication de la SAC (plaquettes, RA, book associés, etc.), les articles de son site Internet et (ou) de LinkedIn auprès des collaborateurs de leurs organismes.

En créant du contenu pour leurs supports de communication interne (avec l'appui de l'équipe centrale, le cas échéant).

—> **Sur demande d'Habitat Réuni :**

En relayant la Enewsletter, les communiqués de presse, etc.

À noter : un groupe de travail issu du réseau communication va proposer un dispositif de communication vers l'interne afin de rendre concret Habitat Réuni auprès des 2500 collaborateurs.

RÉSEAU COM' HABITAT RÉUNI



Engagement #5

Participer aux travaux du réseau des communicants de la SAC Habitat Réuni



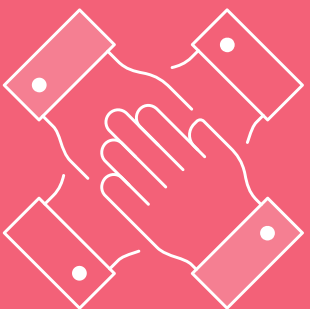
L'équipe centrale d'Habitat Réuni propose régulièrement aux équipes en charge de la communication au sein des membres associés de prendre part au « réseau des communicants ». Ce réseau se réunit tous les trimestres (*forme actuelle : Visio*) et est l'occasion d'échanger sur les réalisations, les travaux et projets en cours ou à venir, les réussites et les difficultés rencontrées...



Sans caractère obligatoire, la participation des équipes communication des membres associés est souhaitée et nécessaire, à l'égal de l'ensemble des groupes métiers initiés par Habitat Réuni.



Participer au « réseau des communicants » c'est également amorcer un certain nombre de réflexions qui feront l'objet de groupes de travail thématiques.



Exemples de groupes de travail thématiques (2022) :



La communication interne : partager nos pratiques, nos outils, nos expériences ; améliorer nos dispositifs de communication vers l'interne ; s'adapter aux attentes nouvelles des collaborateurs...

→ Lancement du groupe de travail septembre 2022.



Management de l'information : améliorer le cycle de l'information dans les structures, (conception/organisation/outils/traitement de l'information...).

→ Lancement du groupe de travail fin 2022.



Refonte Site internet (chez certains des associés) : préconisations, rédaction du cahier des charges, définition des contenus...

→ Lancement du Groupe de travail 1^{er} trimestre 2023.



ENGAGEMENTS D'HABITAT RÉUNI



INFLUENCE ET RAYONNEMENT



Engagement #1

Contribuer à la représentation nationale de la SAC Habitat Réuni



En tant que SAC nationale, Habitat Réuni assume une vocation d'influenceur et d'interlocuteur privilégié auprès des pouvoirs publics, des acteurs nationaux et de ses partenaires.



Cette mission collective se bâtit sur la concertation bilatérale : équipe centrale/associés.



La communication *(par les actions d'influence conduites, les moyens mis en œuvre ou à disposition, l'alimentation des supports, l'événementiel, etc.)* contribue à représenter la SAC au plan national. L'équipe centrale organise et pilote le travail. Cette dernière peut être amenée à solliciter le concours des équipes communication des associés dans ce cadre...



...avec pour objectif de promouvoir le plus largement possible toutes les parties constitutives de la SAC Habitat Réuni : contribuer au rayonnement de la SAC et par conséquent de ses associés.



La représentation nationale revêt également un enjeu de communication en interne : Faire connaître la SAC au sein de chaque associé ; bénéficier de relais au plan territorial. Pour ce faire, Habitat Réuni propose des moyens de communication répondant aux besoins exprimés par les équipes en charge de la communication *(en cours d'étude)*.



Quelques exemples :

★ Communication dédiée à la performance globale de la SAC (*référentiel RSE EURHO GR*) :

- ✓ Mise à jour du site Internet :
création d'une rubrique « rapport EURHO GR »
- ✓ Création d'une plaquette « *rapport EURHO GR* »

★ Alimentation des supports de communication d'Habitat Réuni :

- ✓ pour présenter ses vocations prioritaires,
- ✓ les illustrer à travers ses projets collectifs,
- ✓ partager son actualité et celle de ses associés,
- ✓ Etc.

★ Relations presse dans le cadre de la conclusion de nouveaux partenariats :

- ✓ AFPOLS,
- ✓ DELPHIS,
- ✓ Emmaüs France,
- ✓ MAIF
- ✓ MRH
- ✓ Etc.

★ Participation au Congrès HLM :

- ✓ Espace Cocktail Habitat Réuni,
- ✓ Événementiel dédié,
- ✓ Prise de parole - ITW

ANIMATION RÉSEAU



Engagement #2

Animer le collectif des communicants et capitaliser les bonnes pratiques



Mettre en place des outils permettant de fluidifier et de favoriser la communication, **de manière régulière**, entre les équipes en charge de la communication.
En assurer l'administration générale et l'animation.



Organiser a minima **une fois par trimestre** une réunion « réseau communicants » :



nourrir la communication du groupe



favoriser l'échange d'expérience qui permet la montée en compétences de chacun

Favoriser les échanges entre pairs, en groupes formels ou informels



Centraliser et répertorier les actions de communication (réalisées, en cours ou à venir) conduites dans le périmètre territoriale des équipes communication des associés :



créer un répertoire partagé : outil informatif et inspirant pour les équipes...



... permettant également d'identifier des opportunités communes (favoriser la synergie).



Donner de la visibilité aux équipes sur les actions d'Habitat Réuni, les enjeux partagés de communication, les opportunités communes à saisir...



Assurer le suivi régulier en lien avec les équipes.

MOYENS



Engagement #3

Développer les ressources communes et les actions mutualisées



Consulter régulièrement les communicants pour identifier leurs besoins de ressources collectives et les opportunités d'actions mutualisées.



Consultations juridiques, formations, pictothèque...

Donner les moyens aux équipes de mieux faire connaître, expliquer la SAC Habitat Réuni, son plan d'action, ses réalisations...



Fournir textes, visuels etc. qui seront librement utilisés et mis en forme par les associés dans leurs supports externes et internes.



Organiser la mise à disposition des ressources communes (matérielles) sur l'outil de travail collaboratif OneDrive d'Habitat Réuni.

L'équipe centrale en assure l'administration et la mise à jour régulière.

Engagement #4 Piloter les projets communication collectifs

(consécutivement aux engagements précédents)



Identifier et proposer aux équipes en charge de la communication des associés des projets qui peuvent être portés collectivement.



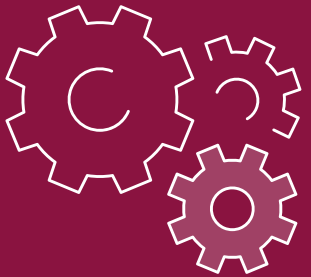
Organiser les conditions nécessaires à la conduite de ces projets collectifs.



En assurer la conduite de manière bilatérale avec les équipes communication des associés.



Partager les résultats obtenus à l'ensemble des équipes.





HABITAT
RÉUNION La force
du logement
social

RESSOURCES



RESSOURCES HUMAINES



Pour conduire à bien notre ambition collective, Habitat Réuni dispose d'un certain nombre de ressources mobilisables, parmi lesquelles :

Son équipe

- ✓ Une équipe centrale au service des associés...
- ✓ Qui assure la représentation nationale,
- ✓ Anime le réseau des communicants,
- ✓ Organise les groupes de travail thématiques,
- ✓ Pilote les projets collectifs,
- ✓ Etc.

Son collectif

- ✓ Des équipes en charge de la communication issues de la majorité des membres associés,
- ✓ Des expériences et des savoir-faire diversifiés et complémentaires,
- ✓ Le collectif : un « outil » au service de nos objectifs communs à mobiliser à l'initiative de chacun,
- ✓ La promotion de la mutualisation, de l'efficacité et de l'entraide.

Contacts communication :



Florence TASTET
Secrétaire Générale
07 87 75 17 96
florence.tastet@habitat-reuni.fr



Fanny BARTRINGER
Responsable Gestion
06 43 61 15 77
fanny.bartringer@habitat-reuni.fr

Renforts communication :

Julien RICHETON
Assistant Direction Générale IRP
06 80 91 97 57
j.richeton@hlm-irp.fr



Margaux GÂCHET
Chargée de communication IRP
06 80 91 97 48
m.gachet@hlm-irp.fr

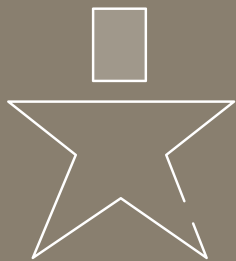


L'annuaire des
communicants sur



ONEDRIVE

CADRES ET OUTILS



Ses documents cadres

- ✓ La présente charte de communication
Pour préciser les engagements des parties constitutives de la SAC en matière de communication.
- ✓ Une charte graphique adaptée aux pratiques des associés
Complémentaire aux chartes graphiques propres aux associés (ne se substitue pas).
- ✓ Un plan de communication annuel
(A établir) pour donner de la visibilité sur les actions de communication à venir...

Les documents
cadres sur



ONEDRIVE

Sa « boîte à outils » à disposition des équipes

- ✓ Une pictothèque
Des éléments graphiques pour illustrer les supports de communication des associés.
- ✓ Autorisations droit à l'image
Des cadres réglementaires pour l'utilisation d'images, lever les doutes...

Cette « boîte à outils » sera enrichie en fonction des besoins et pratiques des équipes.

La boîte
à outils sur



ONEDRIVE

MUTUALISATION



La mutualisation métier

- ✓ **Réseau communication**
*Une réunion trimestrielle organisée et animée par l'équipe centrale.
L'occasion de faire le bilan des projets passés, le suivi des projets en cours et de préparer les projets à venir.
Un temps d'échanges métier.*
- ✓ **Groupes de travail thématiques**
*Pour mutualiser nos réflexions et expertises sur des sujets spécifiques.
Pour gagner du temps et améliorer nos pratiques respectives...*
- ✓ **Formation des équipes**
Proposer des sessions de formation pour se perfectionner, acquérir les pratiques de nouveaux supports/outils...
- ✓ **Accompagnement juridique**
Bénéficier du conseil juridique d'experts pour accompagner les équipes sur des thématiques spécifiques (ex : droit à l'image).



La mutualisation d'achats et de ressources financières

- ✓ **Achats groupés de services, d'outils, de conseils, etc.**
Réaliser des économies d'échelle.
- ✓ **Mobilisation de ressources financières extérieures à la SAC en fonction de la nature des projets (ex : CGLLS).**
Appeler le concours de financements pour la réalisation de nos projets collectifs, le cas échéant.

CHARTRE GRAPHIQUE





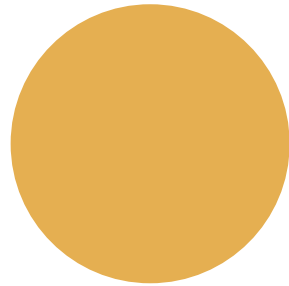
Accès [Communication Groupe Habitat Réuni](#)

LOGO HABITAT REUNI



LES COULEURS PRINCIPALES

Ce sont les couleurs du logotype.



QUADRICHROMIE :

Cyan 11 %
Magenta 33 %
Jaune 75 %
Noir 11 %

TON DIRECT :

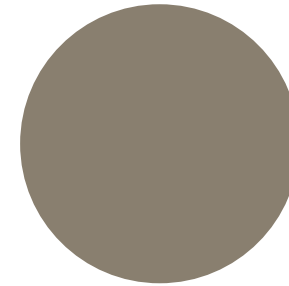
Pantone 7510 C

RVB :

R 229%
V 175%
B 81%

HEXADECIMAL :

#E5AF51



QUADRICHROMIE :

Cyan 42 %
Magenta 38 %
Jaune 48 %
Noir 24 %

TON DIRECT :

Pantone 404 C

RVB :

R 137%
V 127%
B 111%

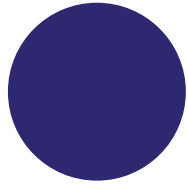
HEXADECIMAL :

#897F6F

LOGO
HABITAT REUNI



LES COULEURS COMPLÉMENTAIRES

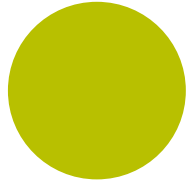


QUADRICHROMIE :
Cyan 100 %
Magenta 99 %
Jaune 16 %
Noir 8 %

TON DIRECT :
Pantone 2735 C

RVB :
R 46 %
V 40 %
B 113 %

HEXADECIMAL :
#2E2871

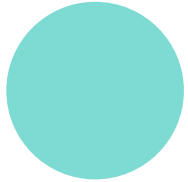


QUADR ICHROMIE :
Cyan 37%
Magenta 10 %
Jaune 100 %
Noir 0 %

TON DIRECT :
Pantone 390 C

RVB :
R 184 %
V 192 %
B 0 %

HEXADECIMAL :
#B8C000

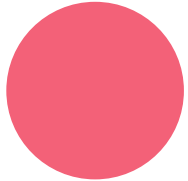


QUADRICHROMIE :
Cyan 51 %
Magenta 0 %
Jaune 24 %
Noir 0 %

TON DIRECT :
Pantone 7471 C

RVB :
R 125 %
V 219 %
B 211 %

HEXADECIMAL :
#7DDBD3

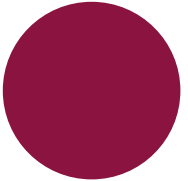


QUADRICHROMIE :
Cyan 0 %
Magenta 75 %
Jaune 36 %
Noir 0 %

TON DIRECT :
Pantone 7510 C

RVB :
R 243 %
V 97 %
B 120 %

HEXADECIMAL :
#F36178



QUADRICHROMIE :
Cyan 28 %
Magenta 100 %
Jaune 45 %
Noir 35 %

TON DIRECT :
-

RVB :
R 138 %
V 19 %
B 64 %

HEXADECIMAL :
#8a1340

LOGO : QUELQUES RÈGLES GRAPHIQUES

L'espace de respiration



Espace de respiration du logo



3 cm
minimum

La typographie utilisée pour
« Membre de »
=> « Avant garde gothic medium ».



Possibilité d'intégrer
l'étoile Habitat Réuni dans
le logo des associés



Il est interdit d'apporter des modifications



Il est interdit de déformer le logo. Pour modifier sa taille, il faut conserver l'homothétie des proportions.



Il est interdit de modifier la couleur des éléments qui le composent.



Il est interdit de l'utiliser sur un fond coloré.

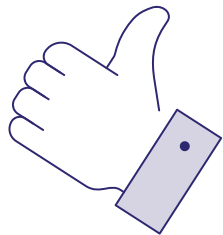
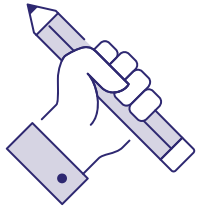
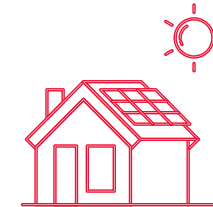
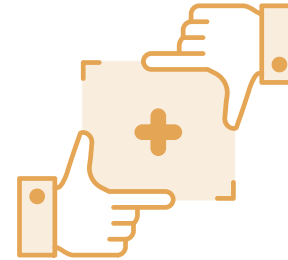
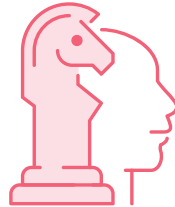
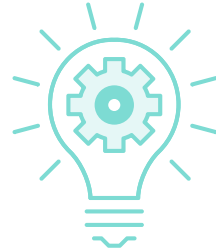
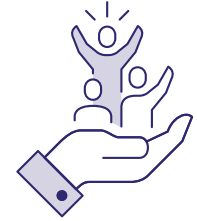
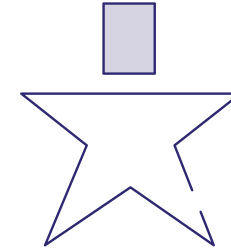
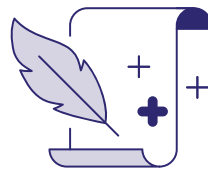


Il est interdit d'y ajouter des éléments supplémentaires.



Il est interdit de retirer et (ou) de modifier sa *baseline*.

Accès Pictothèque



Accès : Autorisation préalable d'utilisation d'images

- Dans quel cas dois-je solliciter une autorisation préalable d'utilisation d'image ?

L'alinéa 1er de l'article 9 du code civil dispose que « *Chacun a droit au respect de sa vie privée.* ». Ce droit permet ainsi à toute personne de s'opposer à la diffusion, sans son autorisation expresse, de son image, attribut de sa personnalité.

Par exception, la jurisprudence admet dans certains cas la possibilité d'exploiter l'image d'une personne sans son autorisation préalable seulement dans les conditions suivantes :

- Dans un lieu public ou privé : la personne n'est pas identifiable sur la photographie (photo de dos, visage dissimulé ou brouillé, etc.). La personne se fond dans la masse et aucun commentaire ne permet son identification ;
- Dans un lieu public exclusivement : la personne est identifiable mais n'est que l'accessoire de la photo et elle n'est pas individualisée. C'est le cas des images de lieux publics fréquentés, des scènes rue, etc.

L'autorisation expresse de la personne dont l'image est captée est donc, en principe, requise préalablement à toute exploitation de son image, sous réserve de ces exceptions limitatives.

- Quel modèle d'autorisation dois-je utiliser ?

Quatre modèles sont proposés :

- une autorisation générale « associé uniquement » : ce modèle concerne une autorisation donnée uniquement à votre organisme pour toute activité ou événement d'entreprise. Elle est particulièrement appropriée pour recueillir une autorisation pérenne de la part de salariés, administrateurs, etc. dont l'image serait régulièrement captée dans le cadre des événements visés.
- une autorisation ponctuelle « associé uniquement » : ce modèle concerne une autorisation donnée uniquement à votre organisme pour un événement ponctuel. Elle est particulièrement appropriée pour recueillir l'autorisation de personnes qui ne sont pas directement affiliées à votre organisme mais qui participent à un événement donné (par exemple : locataires dans le cadre d'une fête des voisins, participants externes à une journée porte ouverte, etc.).

Attention : ces autorisations ne permettent pas l'exploitation de l'image des intéressés par des tiers (Habitat Réuni, autres associés, etc.). Dans ce cas, il conviendra de se reporter aux modèles « multipartite ».

- une autorisation générale « multipartite » : ce modèle concerne une autorisation donnée à votre organisme, Habitat Réuni, voire d'autres partenaires, pour toute activité ou événement d'entreprise.

Elle est particulièrement appropriée pour recueillir une autorisation pérenne de la part de salariés, administrateurs, etc. dont l'image serait régulièrement captée dans le cadre des événements visés, organisés collectivement par les associés d'Habitat Réuni.

- une autorisation ponctuelle « multipartite » : ce modèle concerne une autorisation donnée à votre organisme, Habitat Réuni, voire d'autres partenaires, pour un événement ponctuel. Elle est particulièrement appropriée pour recueillir l'autorisation de personnes qui ne sont pas directement affiliées à Habitat Réuni et/ou ses associés mais qui participent à un événement donné, organisé collectivement par les associés d'Habitat Réuni (par exemple : élus, prestataires, etc. dans le cadre d'un événement professionnel particulier).

- Comment remplir l'autorisation ?

Seuls les champs modifiables de l'autorisation sont à adapter et/ou compléter.

Il convient de compléter au sein des champs correspondant les informations relatives aux dénominations et sièges sociaux du ou des organismes bénéficiaires de l'autorisation.

Les personnes accordant leur autorisation devront cocher les cases dédiées à cet effet.

Le champ de signature doit être daté. Il devra être complété :

Pour le(s) organisme(s) : de sa dénomination et de la signature de son mandataire social.

Pour la personne donnant son autorisation : de son nom, domicile à titre facultatif, et de sa signature.

Cas particulier de l'image d'un mineur : un champ spécifique de signature est proposé et sera à retenir le cas échéant.

Les noms, domiciles à titre facultatif, et signature des deux titulaires de l'autorité parentale devront être complétés, sauf si un seul parent détient cette autorité parentale (à établir par le parent, le cas échéant). Dans cette dernière hypothèse, l'unique titulaire de l'autorité parentale complète ces informations.

Enfin, le nom du mineur pour le compte duquel l'autorisation est donnée devra être visé.



MERCI.